

# LAUDUN

ORIGINE RIVE DROITE

CÔTES DU RHÔNE VILLAGES



Sur la rive droite du Rhône méridional s'étend le terroir de l'appellation Laudun Côtes du Rhône Villages. Près de 90 vignerons dynamiques et passionnés œuvrent sur les communes de Saint-Victor la Coste, Tresques et Laudun. L'appellation Laudun, Côtes du Rhône Villages est réputée pour ses vins blancs d'une étonnante fraîcheur et ses vins rouges tout en finesse, étoffés et fruités.

# Laudun

Côtes du Rhône Villages

L'essentiel

## **Derrière l'AOC Laudun, Côtes du Rhône Villages se trouvent :**

- Le 1<sup>er</sup> vignoble en blanc des Côtes du Rhône Villages : 4 400 hl en 2020
- Un vignoble rive droite du Rhône aux terroirs frais
- 24 unités de vinification
- 17 630 hl récoltés en 2020
- 2 millions de bouteilles commercialisées en France et à l'international.
- Le futur cru des Côtes du Rhône

## **Les performances de l'AOC Laudun :**

- 19 500 hl produit en moyenne sur les 3 dernières récoltes
- Croissance de 40% de la commercialisation entre 2014 et 2019 atteignant 14247hl en 2019.
- Une forte progression de la commercialisation à l'export vers le Royaume Uni, la Chine et Hong Kong, les USA et la Belgique.



# Laudun

Côtes du Rhône Villages

Futur cru  
des Côtes du Rhône

Les vignerons, encouragés par les **spécificités** de leurs vins blancs et rouges en lien avec le terroir, confortés par la **qualité** de leur travail, entreprennent en 2012 la démarche de demande de reconnaissance en cru.

Pour rappel, les vins des Côtes du Rhône se hiérarchisent selon la **segmentation** suivante :

- Côtes du Rhône
- Côtes du Rhône Villages
- Côtes du Rhône Villages avec nom géographique (au nombre de 21) dont Laudun
- Crus des Côtes du Rhône

Le comité national de l'INAO (l'institut National de l'Origine et de la Qualité) a jugé légitime cette demande de reconnaissance en cru et a ainsi nommé une commission d'enquête pour étudier le dossier.

Ainsi, les vignerons se replongent dans les archives de l'appellation Laudun, cartographient le terroir, et récoltent les données économiques.

Ils redéfinissent également les règles de production et de vinification dans un cahier des charges.

Suite à la validation des principes de la future délimitation des terroirs, défini par des consultants (géographes, pédologue), des experts travaillent actuellement à la révision de la délimitation de 1947.

# Laudun

Côtes du Rhône Villages

## Environnement

Situé en Côtes du Rhône gardoise, le vignoble de Laudun est l'un des plus anciennement connus de la Côte du Rhône. La dénomination Laudun s'étend sur trois communes, Tresques, Saint-Victor la Coste et Laudun.

L'aire de production des vins de Laudun s'étend sur la rive droite du Rhône. Un vignoble en vis-à-vis sur les coteaux s'appuyant au Nord sur le plateau de Lacau, au sud sur les collines de Saint-Victor la Coste et à l'ouest sur les plateaux des hauts de Tresques.



# Laudun

Côtes du Rhône Villages

## En Chiffres

Mention du nom géographique Laudun : 1953  
(enregistrée par l'INAO suite au jugement du tribunal  
d'Uzès en 1947)

Superficie en production : 560 hectares

Aire de production : 3 communes  
(Tresques, Saint-Victor la Coste, Laudun)

Nombre de producteurs : 88

Nombre de caves particulières : 18

Nombre de caves coopératives : 6

Nombre de maisons de négoce : 16

Production : 19 500 hectolitres  
(moyenne 2018-2020)

Rendement moyen : 35 hectolitres par hectare

Répartition des Couleurs :  
75% vins rouges, 25% vins blancs.

Commercialisation :  
73% des sorties de chais en bouteilles

# Laudun

Côtes du Rhône Villages

## Encépagement et dégustation

### **Pour les vins rouges :**

Grenache majoritaire, suivi de près par la syrah, ainsi que les cépages mourvèdre, carignan, cinsaut en proportion plus faible.



*Grenache noir*

*Sensations visuelles* : une robe rouge soutenue et éclatante avec une tonalité variant du pourpre au grenat.

*Sensations olfactives* : un nez expressif et riche, un bouquet composé d'arômes fruités généralement relevés par des notes épicées.

*Sensations gustatives* : Complexes et équilibrées grâce à l'assemblage de vendanges issues des formations caillouteuses qui apportent ampleur et structure et de vendanges issues des sols plus sableux qui confèrent finesse et fruité. La structure est étoffée par des tannins soyeux et une finale persistante.

# Laudun

Côtes du Rhône Villages

## Encépagement et dégustation (suite)

### **Pour les vins blancs :**

Grenache blanc et clairette majoritaires, souvent associés dans les assemblages à de la roussanne et du viognier, voire du bouboulenc et de la marsanne en proportion inférieure.



*Clairette*

*Sensations visuelles* : une robe brillante, couleur jaune pâle aux reflets verts à dorés.

*Sensations olfactives* : un nez aromatique, complexe et fin, révélé par des arômes fruités et, ou floraux.

*Sensations gustatives* : une bouche ample et onctueuse, dotée d'un fruité et d'une trame fraîche.

# Laudun

Côtes du Rhône Villages

## Oenotourisme

### La Note Laudun

(première édition – annulée pour cause de covid)  
Samedi 27 juin 2020 de 19h00 à minuit

Soirée dégustations et Musique live avec :

**Le village food and wine** : des foodtrucks et 15 vigneronns au comptoir qui vous font déguster leurs plus belles cuvées.

**La scène** : Soleil couchant et musique live aux rythmes afro, latino et caribéens donnent le tempo !

### Dégustations dominicales

11 Juillet/ 22 août 2021

Tous les dimanches matin de l'été, pendant le marché hebdomadaire, le Syndicat des Vins de Laudun propose des dégustations/ventes des Vins de L'appellation Laudun, Côtes du Rhône Villages en présence des vigneronns.





# Laudun

Côtes du Rhône Villages

## Un vignoble ancré dans l'histoire depuis l'époque romaine

L'occupation romaine a favorisé ce site : elle s'est installée sur les terrasses exposées au sud et les premiers plants de vigne poussèrent très certainement sur les pentes du camp de César. Des dolia à vin (grosses jarres) ont d'ailleurs été trouvées sur ce territoire, et sont conservées aujourd'hui à la Maison Carrée de Nîmes.

Le Moyen-âge a maintenu sur les pentes de son castellas (château fortifié) les vignes destinées à fournir un vin de qualité pour satisfaire la table seigneuriale.

Le Laudun fut encore un vin cardinalice, lorsque le siège épiscopal de Toulouse était occupé par un cardinal d'une famille de Laudun.

C'est dans le cellier du château qu'eut lieu la découverte, mentionnée par Olivier de Serres dans « Théâtre de l'Agriculture et mesnage des champs » publié en 1600, d'un tonneau plus que centenaire qui délivra, lorsqu'on eut percé la couche de lie durcie, un vin délectable, qui était tout arôme et tout bouquet. Olivier de Serres citait Laudun parmi les meilleurs vins blancs de France.

En 1616, le Conseil privé du Roi autorise un syndicat de propriétaires de Bagnols, Roquemaure, Laudun et de leurs « circonvoisins », à vendre leurs vins à Pont-Saint-Esprit. En 1698, l'intendant Basville citait Laudun, dans son célèbre mémoire sur sa province, comme un des quatre grands vins de cette région.

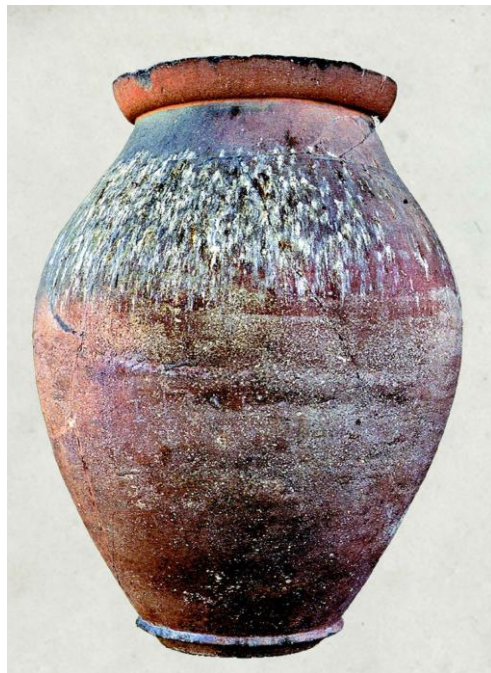
Le XVIIIème siècle assoit cette notoriété, et l'ordonnance de l'intendant permet d'apposer au feu, comme marque d'origine, ces trois lettres : C.D.R., sur les tonneaux de dix communautés favorisées, parmi lesquelles Laudun.

# Laudun

Côtes du Rhône Villages

## Un vignoble ancré dans l'histoire depuis l'époque romaine (suite)

Dans le Dictionnaire universel de géographie commerciale de 1799, J. Peuchet rapporte que 1 000 tonneaux de vins blancs qualifiés « Laudun » sont acheminés dans les ports de Bordeaux et de Chalon sur Saône.



### **Mémo**

1937 : Décret ministériel délimite 28 communes gardoises dans l'Appellation Côtes du Rhône

1947 : Le Tribunal d'Uzès reconnut Laudun pour son appellation

1953 : Le nom Laudun peut être ajouté à l'appellation Côtes du Rhône pour ses trois communes.

1965 : La production peut se présenter sous l'AOC Côtes du Rhône Villages Laudun

# Laudun

Côtes du Rhône Villages

## Les conditions de production de grands vins sur la finesse et la fraîcheur

Les vins rouges et les vins blancs de l'AOC Laudun, Côtes du Rhône Villages présentent des caractéristiques communes qui les distinguent : finesse et fraîcheur. Mais de quels éléments du terroir est-ce le fait ?

Le fait de son méso-climat :

Lié tout d'abord à l'exposition : le bassin principal étant allongé d'ouest en est, il génère des expositions nord dans la partie sud de la zone permettant de conserver les acidités. De même l'étagement en banquette du secteur Nord offre une gamme d'exposition plus variée, garantissant des secteurs plus frais pour l'implantation des cépages blancs ou des syrahs.

Lié également au vent : la partie est du bassin principal est plus exposée aux vents du nord, notamment le mistral. De plus, les vallées secondaires des affluents de la Tave axées principalement nord-sud génèrent des courants d'air permettant une ventilation naturelle des versants.

Le fait de son type de sol :

Bien qu'une partie du vignoble qualitatif valorisé par les vigneronns se situe sur des sols caillouteux d'alluvions anciennes des terrasses du Rhône (galets roulés) déjà reconnue sur d'autres appellations des Côtes du Rhône, deux autres types majeurs de sol sont à noter.

En effet, l'autre particularité et originalité du terroir du futur cru Laudun, s'appuie sur la présence importante de sols légers sableux ou limono-sableux et de sols d'épandages caillouteux calcaire sur les versants et pieds de versant des reliefs. Ces types de sols influencent le caractère sensoriel des vins en conférant plus de légèreté et de finesse et sont tout à fait favorable aux cépages blancs.

Le fait des hommes :

A ces éléments explicatifs de la fraîcheur des vins ressentie à la dégustation et exprimée par les vigneronns relevant des facteurs naturels, s'ajoutent le savoir-faire des vigneronns et la qualité des modes de conduite qui limitent la vigueur des cépages.

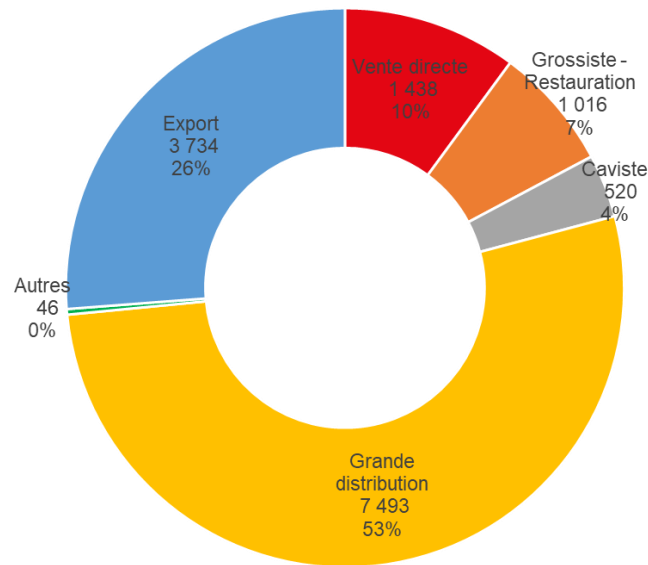
# Laudun

Côtes du Rhône Villages

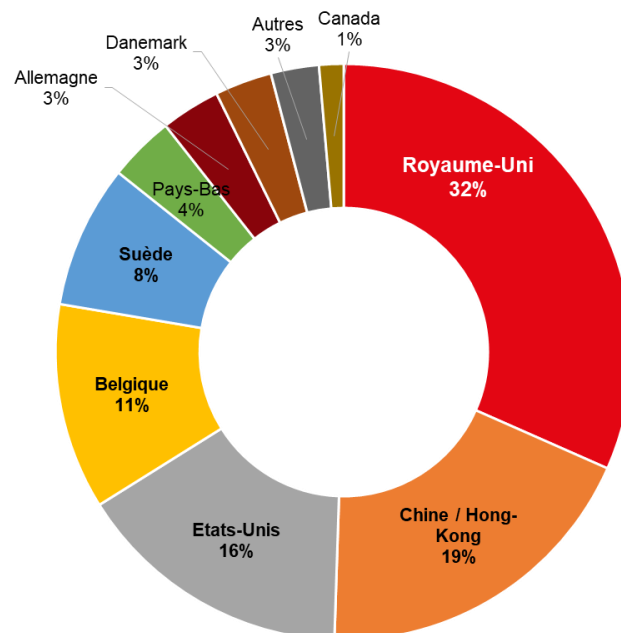
## Les flux commerciaux

Avec 14 247 hectolitres en volume total commercialisés sur l'année civile 2019, l'appellation Laudun est présente sur tous les circuits de distribution et sur de nombreux marchés à l'export.

### Répartition des flux commerciaux en hl en 2019



### Répartition des exportations par pays





# Laudun

Côtes du Rhône Villages

Sur le Web

Afin de suivre les événements autour des Vins de l'appellation Laudun Côtes du Rhône Villages, la page Facebook suivante est animée.

[www.facebook.com/aoclaudun](http://www.facebook.com/aoclaudun)

Pour trouver toutes les coordonnées des producteurs :

[www.vin-laudun.fr](http://www.vin-laudun.fr)

Extrait de l'émission IN Vino d'Alain Marty sur BFM Business  
Présentation de l'appellation et ses vins par Philippe Faure-Brac

[www.youtube.com/watch?v=4t878vXKzg4](http://www.youtube.com/watch?v=4t878vXKzg4)

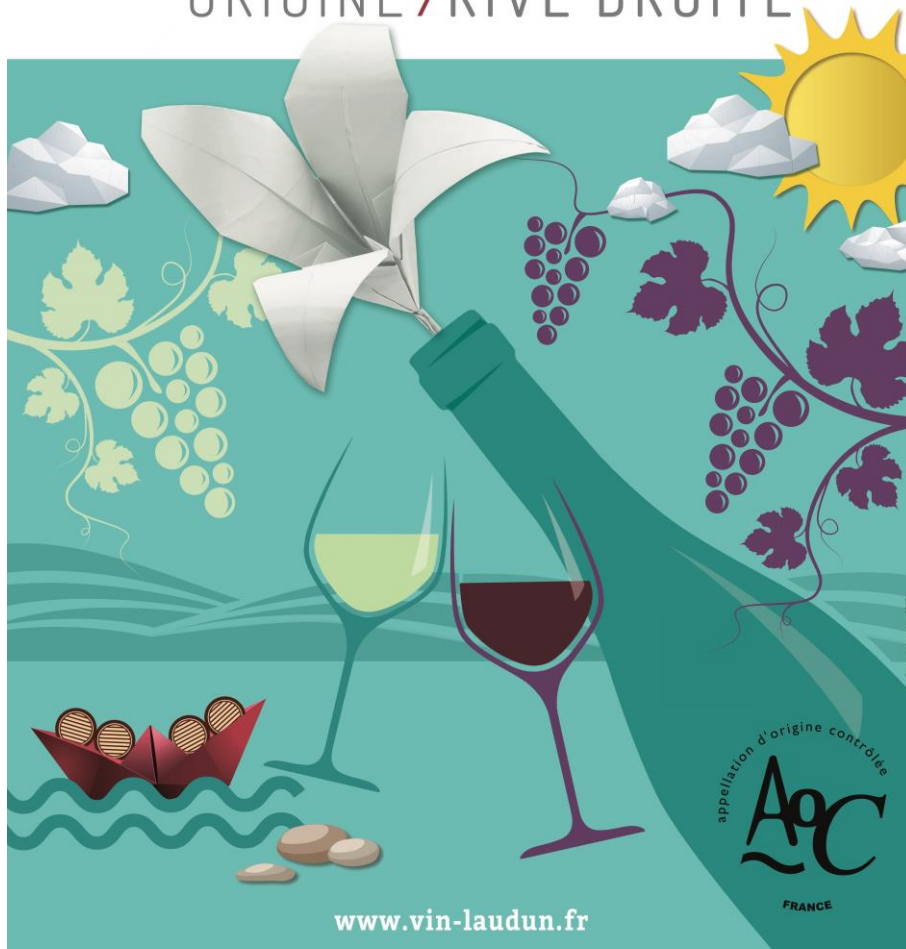
LAUDUN  
ORIGINE RIVE DROITE

CÔTES DU RHÔNE VILLAGES

CÔTES DU RHÔNE VILLAGES

# LAUDUN

ORIGINE / RIVE DROITE



L'ABUS D'ALCOOL EST DANGEREUX POUR LA SANTÉ, À CONSOMMER AVEC MODÉRATION

Contact presse : Caroline Lefièvre  
Tél. : 04 66 89 84 08